

情報通信配線フォーラム2005 情報配線技術技能競技大会

PCネットワーク施工競技課題

0

【参加条件】

年齢制限なし 一人競技

【競技人数】

16名

申し込みが16名以上の場合は抽選とする

【全般】

競技課題は、現場調査・設計作業、設置作業、設定作業、試験確認作業の4項目から構成されている。

競技時間は、標準時間90分、打ち切り時間120分とする。

競技が終了時間前に完了した競技組は、審判に手を上げて申し出ること。

競技中の質問は一切受け付けない。ただし、緊急かつ必要性のある場合には、対応を協議するので申し出ること。また、審判が競技中に作業内容に関する質問等を行うことがあるので了承のこと。

使用可能とされた器工具・部材のみ用いてよい。疑義がある場合には、競技開始前に申し出ること。

支給材料は、不良の場合を除き追加支給をしない。

安全作業に十分配慮すること。

【審査の基準】

以下の項目を審査の基準とする。

設計/施工作業の正確さ

設計/施工時間

施工後の特性

機器設置などの美しさ

お客様サイドに立った考え方：4C施工(Comfortable, Convenient, Consulting and Communication)が

なされているか

1

【表彰】

第1位～第3位(金・銀・銅)を各1組決する。
一定の基準に達した組には敢闘賞を与える。

【競技課題】

以下の条件に伴い作業を行うこと

現場調査・設計作業

- ・設置環境を考慮した機器の設置位置を決定すること
- ・ネットワーク構成図を資料(データ)化すること
- ・各機器の設定内容(セキュリティポリシーなど)を明確にし資料(データ)化すること

設置作業

- ・障害・災害などに配慮した機器の設置方法を行うこと
- ・配線は前日の競技の成果物を利用すること
- ・電源は既設のものを使用すること

設定作業

- ・内部接続としてWebサーバ・クライアント・Webカメラの接続を行うこと
- ・WebサーバにはWebサイトを立ち上げ、内容としてはWebカメラの映像を公開すること
- ・内部からのインターネット接続を出来るようファイヤーウォールを設定すること
- ・Webサーバを公開するため外部接続許可設定を行うこと
- ・Webサーバへのアクセス許可のみ可能なセキュリティ確保を行うこと
- ・Webサーバ(カメラ)へのアクセスにはユーザ認証を行うこと
- ・クライアントからもWebサーバ(Webカメラ)にアクセスできること
- ・クライアントは外部(モバイル)接続が出来るように設定すること
- ・無線LANを使用する場合には最低限のセキュリティ設定を行うこと
- ・停電時の機器の電源確保をすること

試験確認作業

- ・内部接続のクライアントからのWebサーバアクセスができることを確認
- ・外部(モバイル)接続のクライアントからのWebサーバアクセスができることを確認

2

【支給物品】

ONU
ファイヤーウォール
無線アクセスポイント
サーバPC
クライアントPC
無線Webカメラ
UPS
UTPパッチケーブル
FOMA(PC接続用USBケーブル含む)

【競技者が持参する物】

設定用パソコン
その他

【PCネットワーク施工条件】

- お客様から以下の要望があった前提
- ・Webカメラは屋外に設置するため無線LANを希望
 - ・メンテナンスしやすい機器配置を希望
 - ・災害、障害を考慮した機器接続を希望
 - ・Webサーバ公開には独自のホームページを作成しそのメニューとしてカメラ画像を放送したい
 - ・無線LAN、ファイヤーウォールなどは不正な接続を防御できることを希望
 - ・時間内に完成することを希望

【その他】

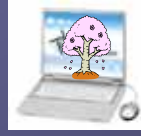
- ・インターネットサービスプロバイダ(ISP)は開通済みである

3

ネットワーク構成



Webカメラ



インターネット

管理事務所内

無線AP



設定用パソコン



Webサーバ



Bフレッツ

ONU



ファイアウォール